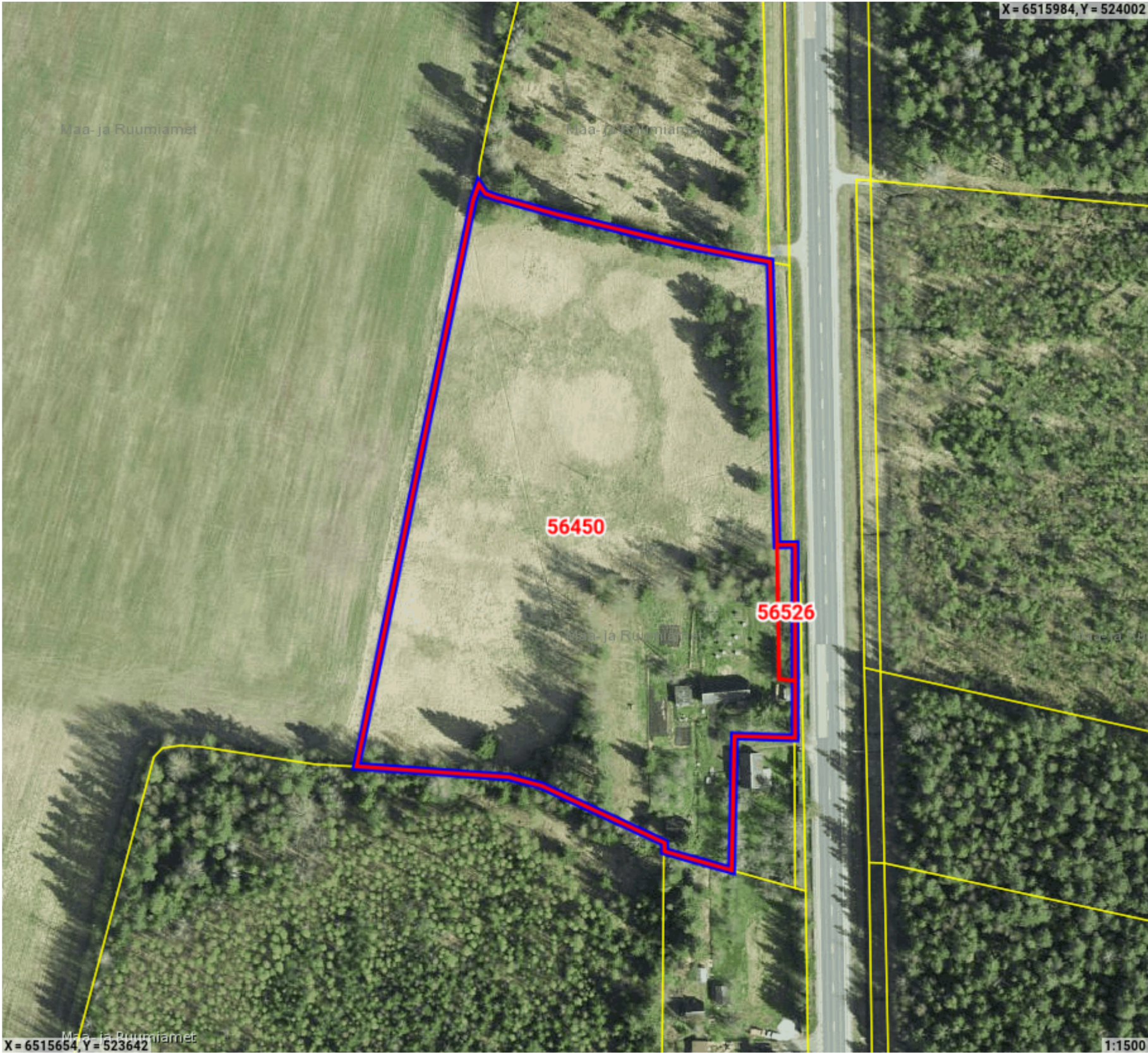


Maatoiming nr: 2025120917861



Legend

- Registreeritud KÜ
- Originaal piirjoon
- Muudetud piirjoon

Katastriüksuse id: 56450
ligikaudne maksustamishind: -
Katastriüksuse id: 56526
ligikaudne maksustamishind: -

Maatoiming nr 2025120917861

Toimingu andmed

Maatoimingu osalised

Isik	Seos maatükiga	Roll
MARU maaparandus		Ametkond
Maa- ja Ruumiamet		Plaani looja
Märjamaa Vallavalitsus		Kohalik omavalitsus

Maakorralduse osaliste nimekiri on automaatselt genereeritud kava kinnitamisel. Maatoimingu menetluse käigus võib menetleja täiendaval kontrollimisel osalisi ja kooskõlastajaid kas lisada või eemaldada.

Maatoiminguga nr 2025120917861 kinnitamisega nõustud algatatud maakorralduse läbiviimisega koostatud maakorralduskava alusel. Kinnitus on ka avaldus katastrimõõdistustingimuste väljastamiseks, kava alusel maatükkide moodustamiseks katastris ehk katastrikandeks ning nõusolekuks maatüki katastriandmete muutmiseks kinnistusraamatus.